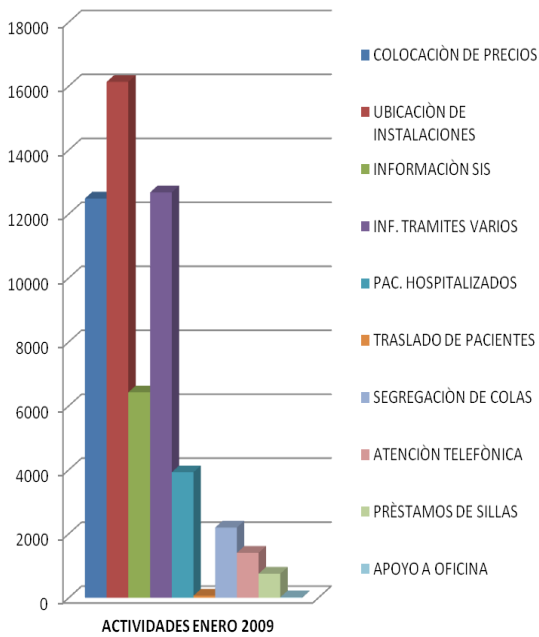
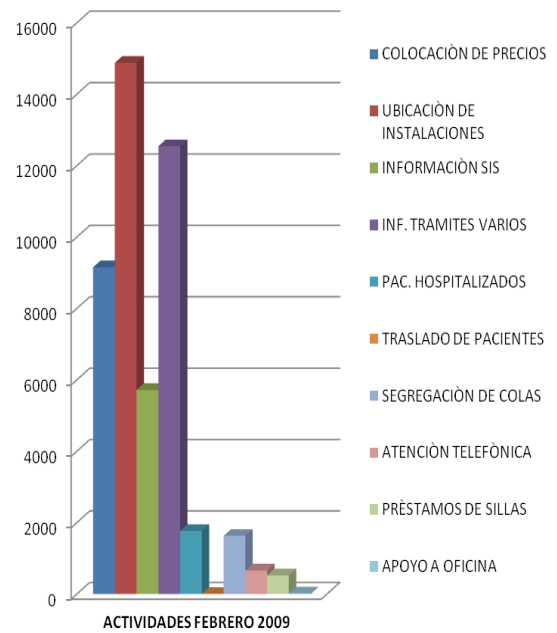


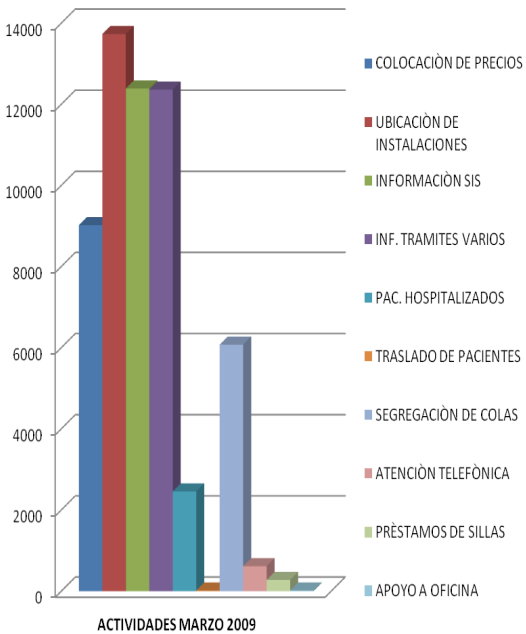
### CARTERA DE SERVICIO EN INFORMES



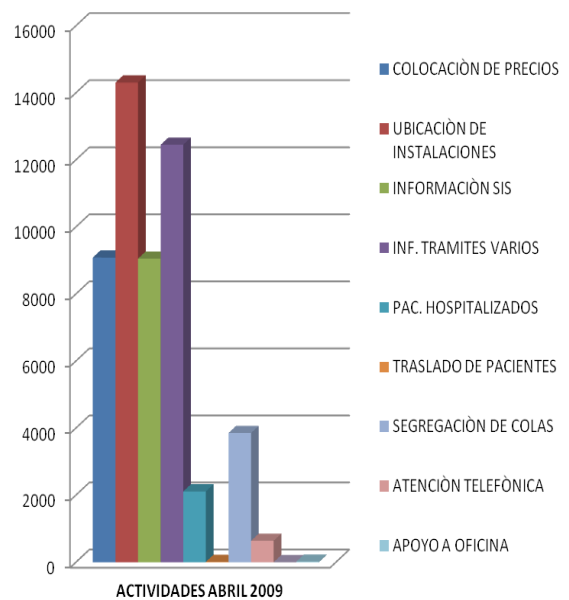
### CARTERA DE SERVICIO EN INFORMES



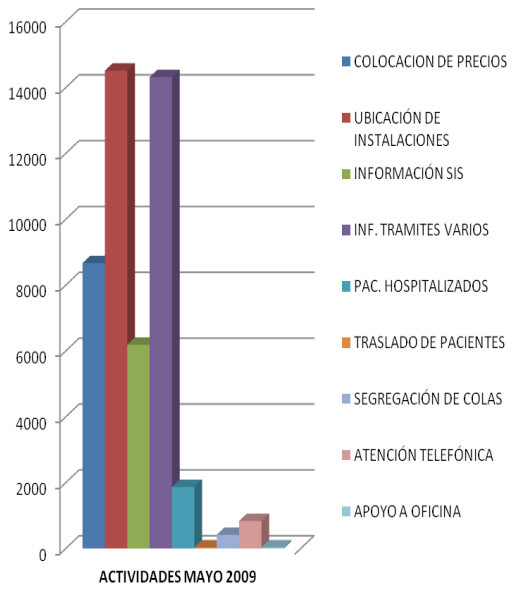
### CARTERA DE SERVICIOS EN INFORMES



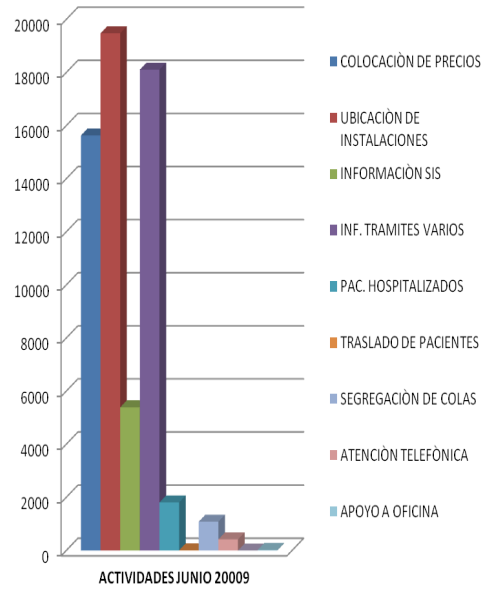
### CARTERA DE SERVICIOS EN INFORMES



### CARTERA DE SERVICIOS EN INFORMES



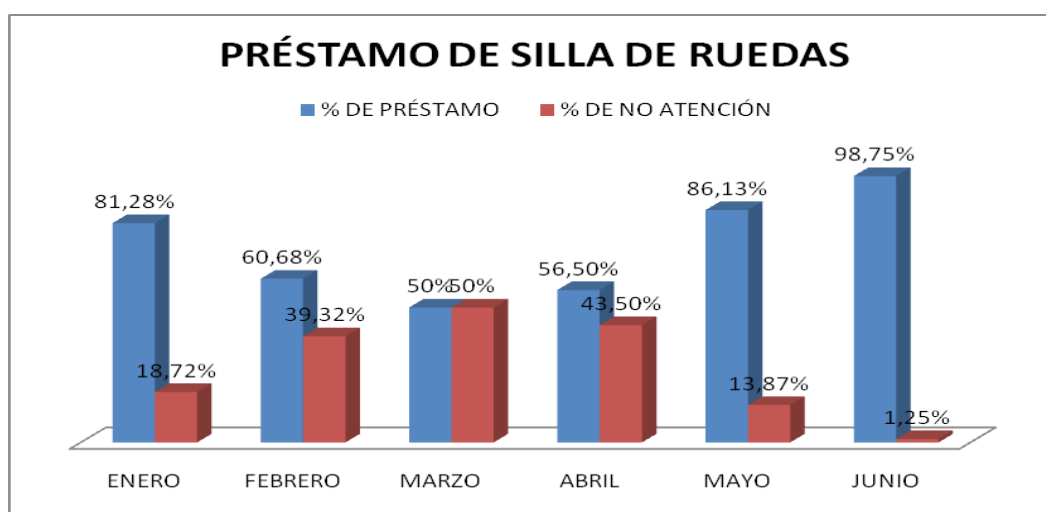
### CARTERA DE SERVICIOS EN INFORMES



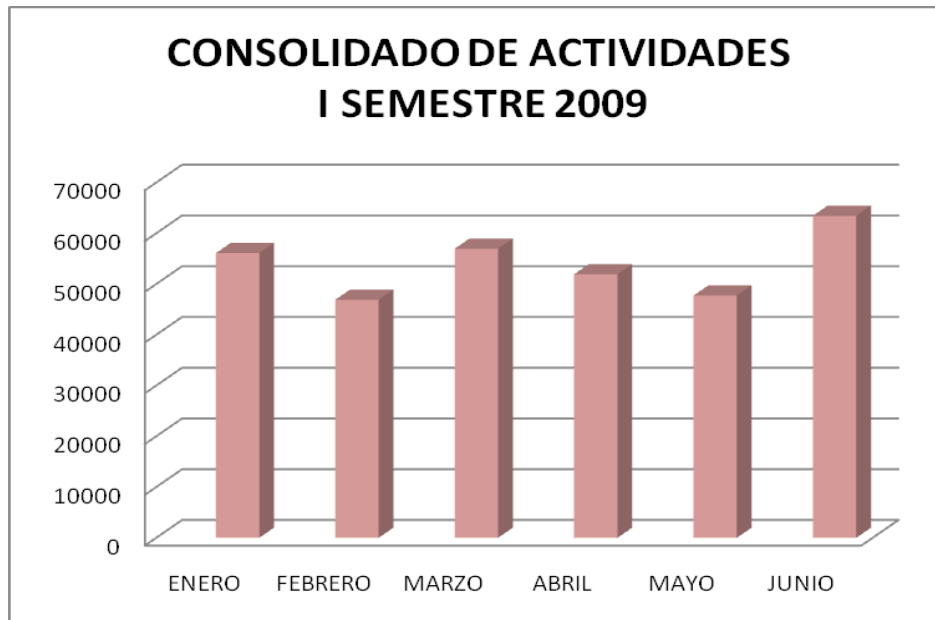
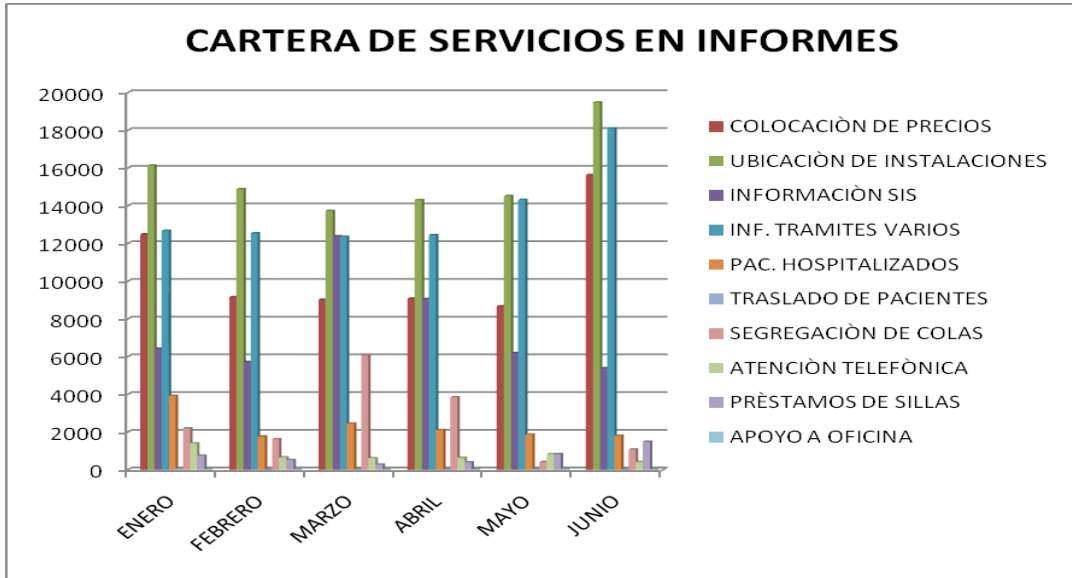
## ANÁLISIS DE ACTIVIDAD: PRÉSTAMO DE SILLA DE RUEDAS I SEMESTRE 2009

ACTIVIDAD	ENERO		FEBRERO		MARZO		ABRIL		MAYO		JUNIO	
	N°	%	N°	%	N°	%	N°	%	N°	%	N°	%
PRÉSTAMOS DE SILLAS	755	81,28	523	60,68	277	50	400	56,5	832	86,13	1497	98,75
SOLICITUD NO ATENDIDA	174	18,72	339	39,32	277	50	308	43,5	134	13,87	19	1,25
<b>DEMANDA TOTAL</b>	929	100	1516	100	554	100	708	100	966	100	1516	100

FUENTE: OGC



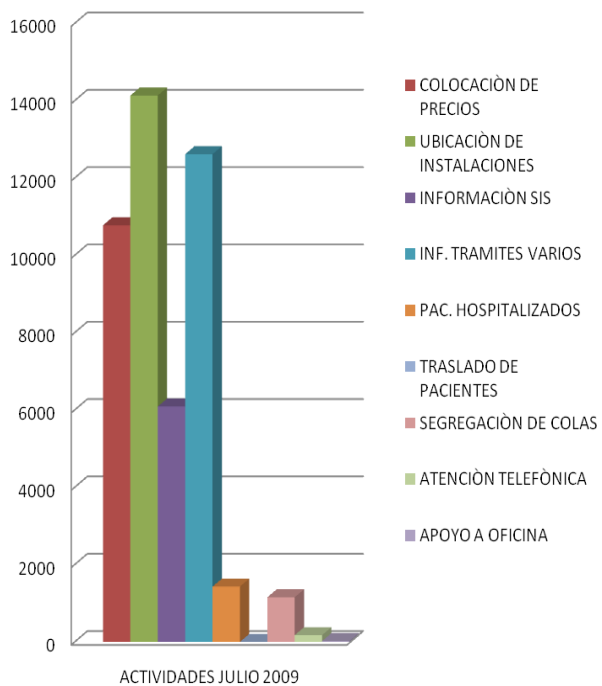
En cuanto a la solicitud No atendida de sillas de ruedas durante los meses de verano (Enero a Marzo) se observa un incremento hasta del 50 % donde se trabajó con un promedio de 6 sillas de ruedas (4 operativas y 2 por dar de baja); mientras que al mes de Junio llega escasamente al 1.25 % debido al incremento de 20 sillas de ruedas desde la segunda semana de Mayo.



FUENTE: OGC

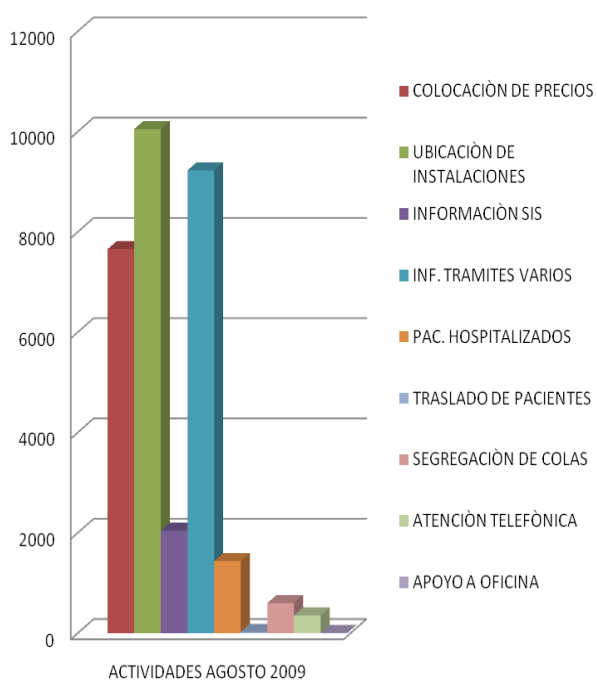
En el I Semestre 2009 del consolidado de actividades para Informes el mes de Junio es el de mayor demanda por la actividad Ubicación de Instalaciones seguido de Información por Trámites Varios.

### CARTERA DE SERVICIOS EN INFORMES



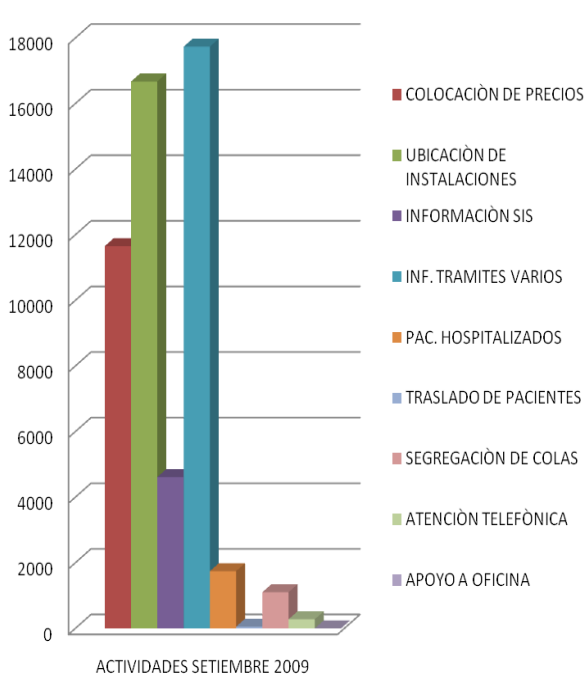
FUENTE OGC

### CARTERA DE SERVICIOS EN INFORMES



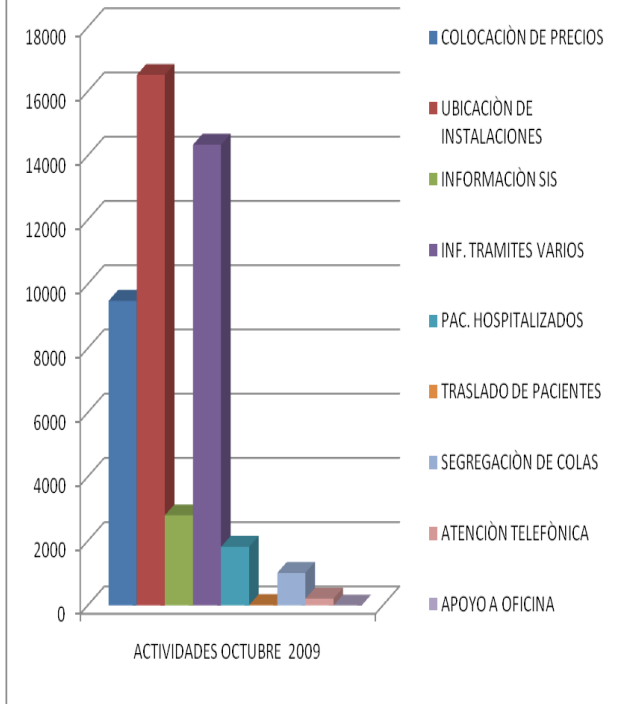
FUENTE OGC

### CARTERA DE SERVICIO EN INFORMES



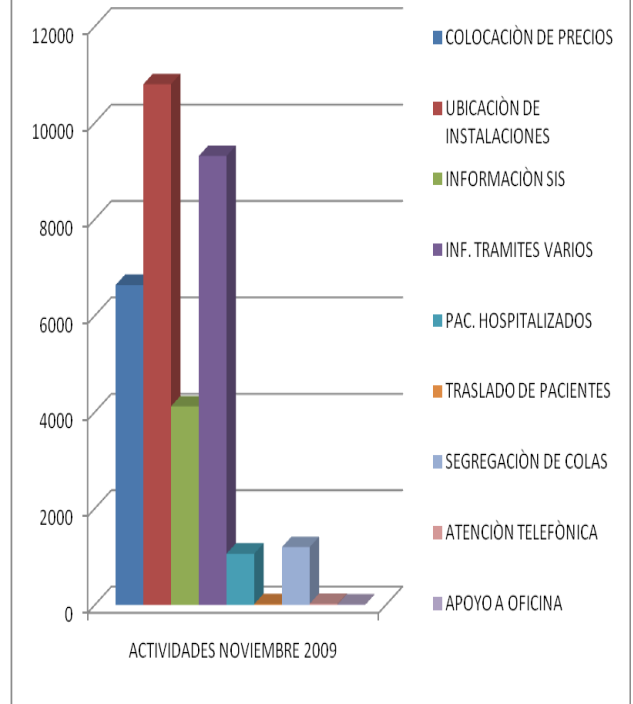
FUENTE OGC

### CARTERA DE SERVICIOS EN INFORMES



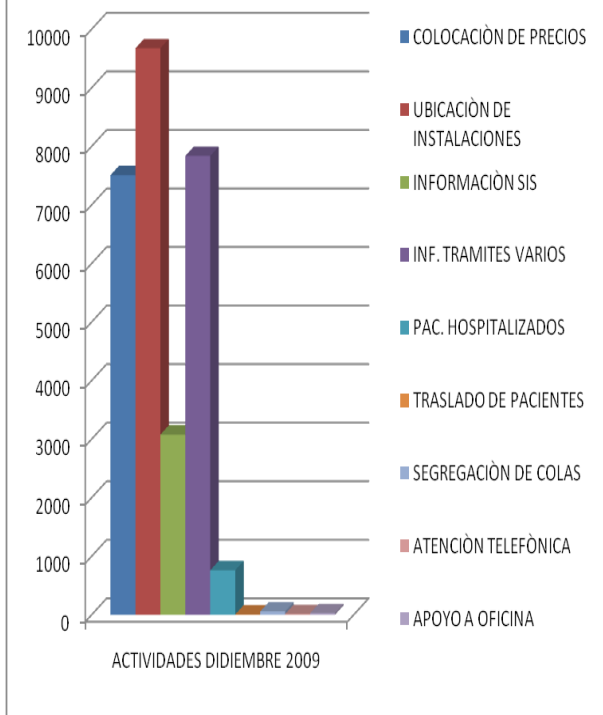
FUENTE OGC

### CARTERA DE SERVICIOS EN INFORMES



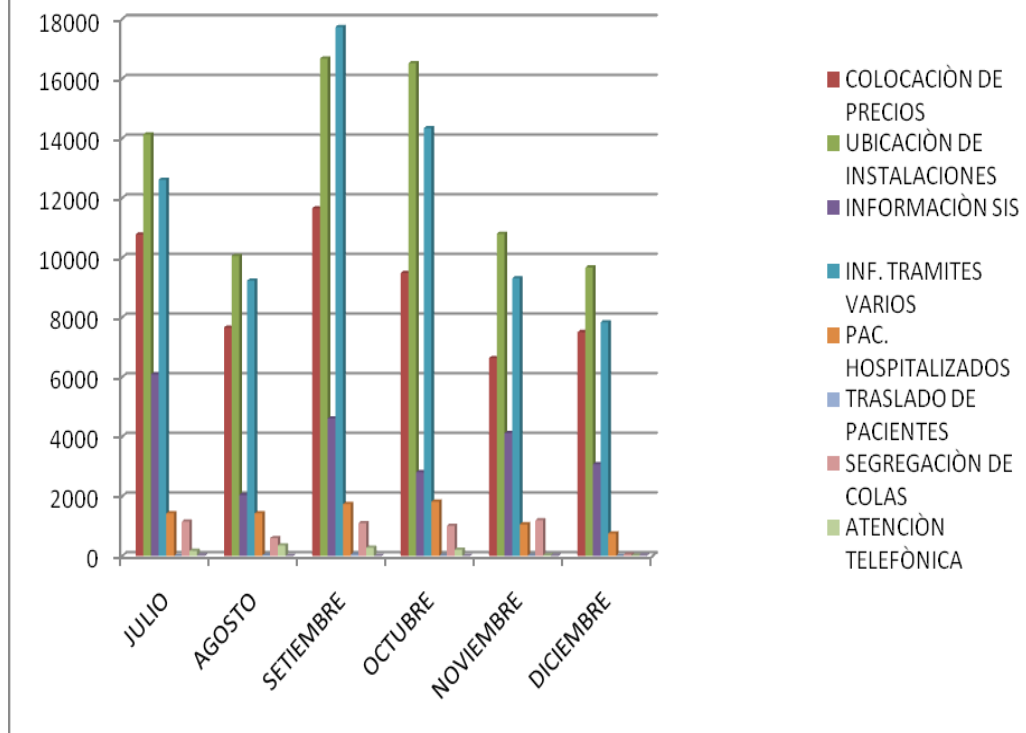
FUENTE OGC

### CARTERA DE SERVICIO EN INFORMES

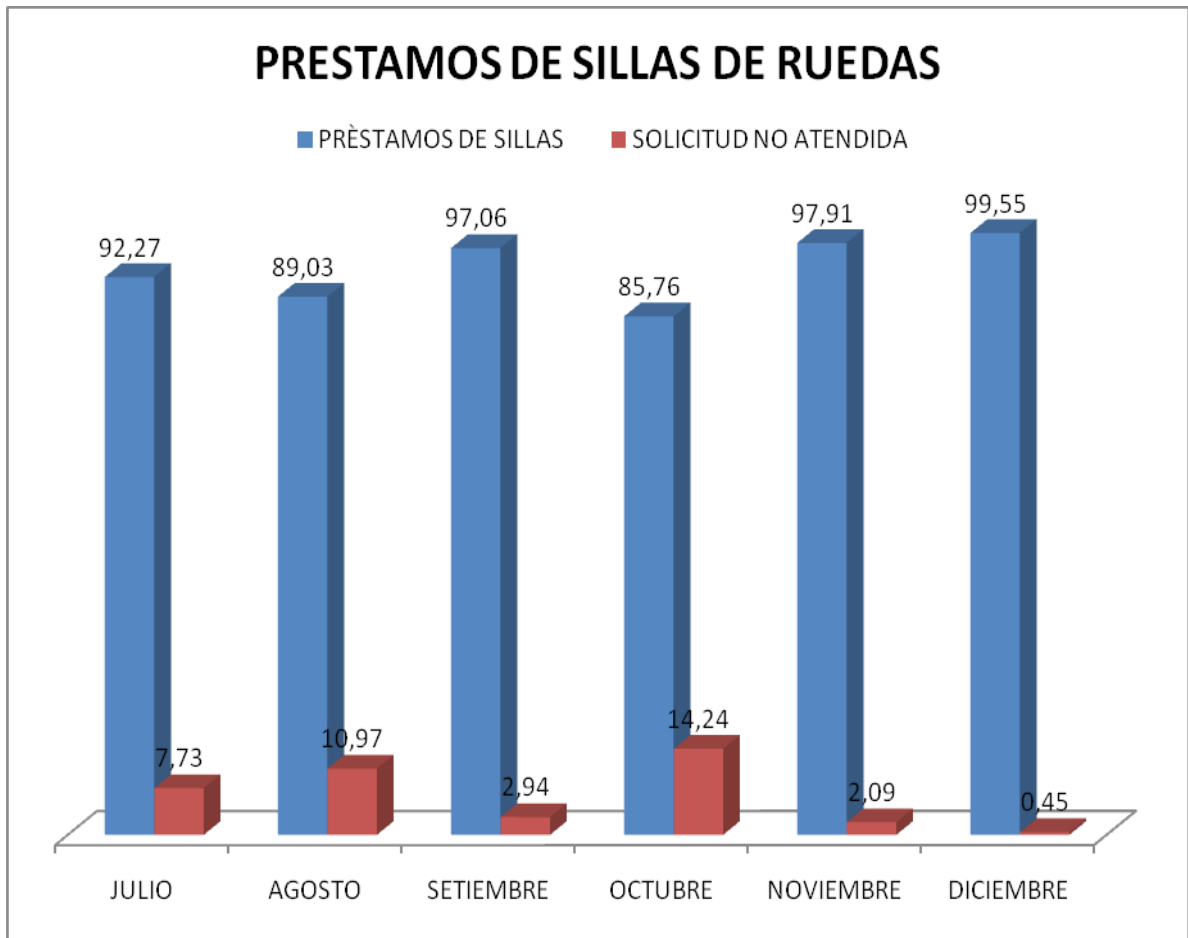


FUENTE OGC

## CONSOLIDADO DE ACTIVIDADES EN INFORMES II SEMESTRE 2009

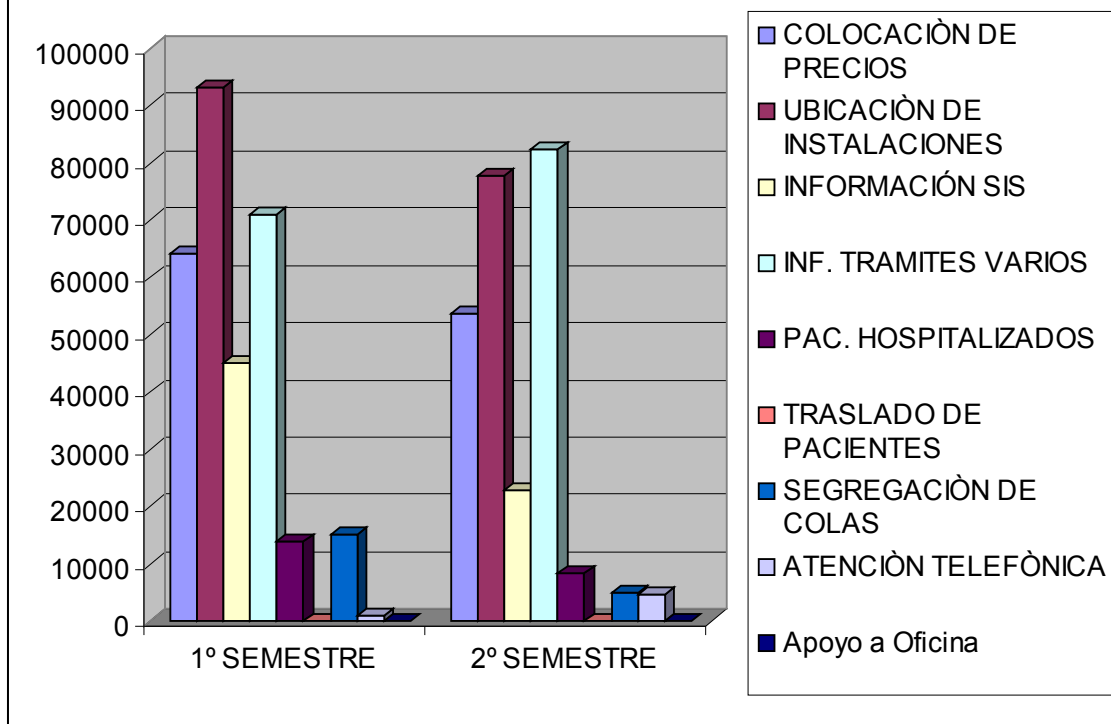


En el II Semestre 2009 del consolidado de actividades para Informes en el mes de Setiembre es el de mayor demanda por la actividad **Información de trámites varios** seguido por la **Ubicación de Instalaciones**, durante los meses de Noviembre y Diciembre sólo se contó con 4 recursos humanos para satisfacer la demanda de atención desde 2 módulos (Pab. 9 y Triage) por ello se evidencia una baja significativa en la demanda de atención.



En cuanto a la actividad de préstamo de silla de ruedas se evidencia una satisfacción que alcanza hasta un 99 % para este periodo considerando que actualmente en la Oficina se tienen 8 sillas en calidad de No operativas y el módulo del Pabellón 9 se designa a dos recursos humanos para su atención.

## ACTIVIDADES ANUALES EN INFORMES 2009



Como podemos observar en este gráfico las actividades que demandan mayor atención son:

1. Ubicación de Instalaciones
2. Información por trámites varios
3. Colocación de precios
4. Información SIS