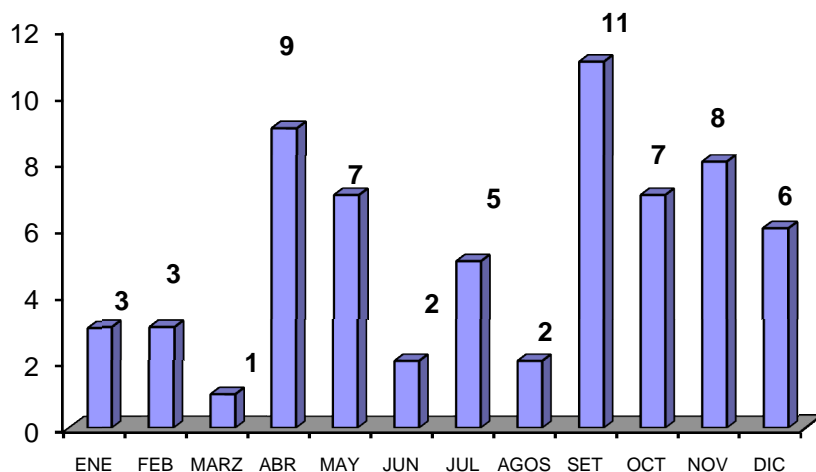


**HOSPITAL NAC. ARZOBISPO LOAYZA**  
**OFICINA DE EPIDEMIOLOGIA Y SANEAMIENTO AMBIENTAL**

**SALA SITUACIONAL DE SALUD ENE - DIC 2010 HEPATITIS**

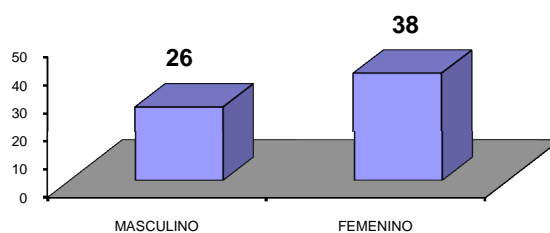
**CASOS DE HEPATITIS TIPO B POR MES**

MES	Nº	%
ENE	3	5
FEB	3	5
MARZ	1	2
ABR	9	14
MAY	7	11
JUN	2	3
JUL	5	8
AGOS	2	29
SET	11	157
OCT	7	
NOV	8	13
DIC	6	9
<b>TOTAL</b>	<b>64</b>	<b>100</b>



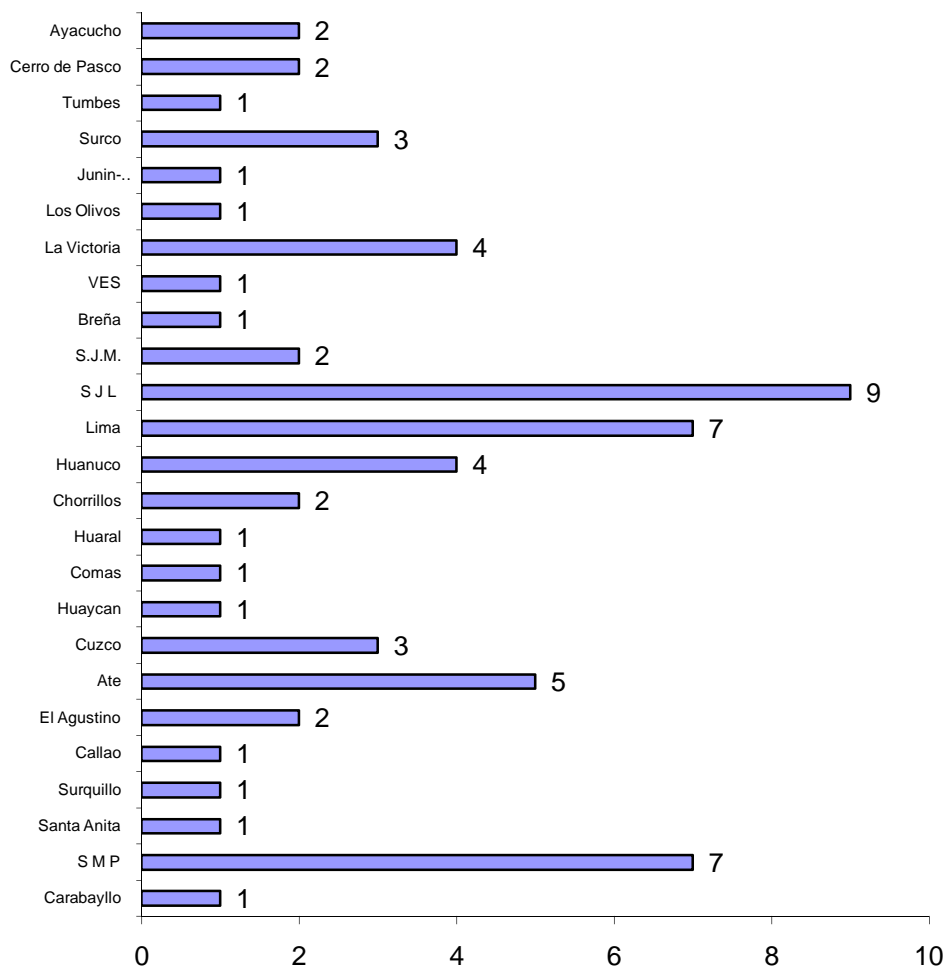
**CASOS DE HEPATITIS B SEGÚN GÉNERO**

SEXO	Nº	%
MASCULINO	26	40,625
FEMENINO	38	59,375
<b>TOTAL</b>	<b>64</b>	<b>100</b>



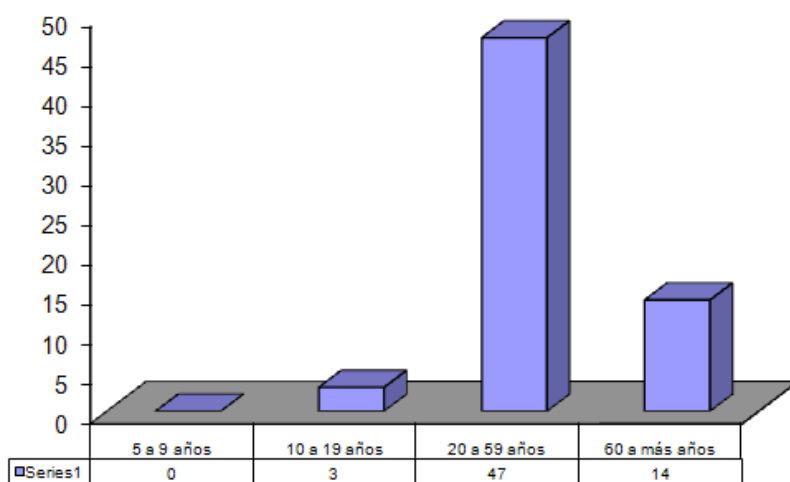
## CASOS DE HEPATITIS B SEGÚN PROCEDENCIA

PROCEDENCIA	Nº	%
Carabayllo	1	2
S M P	7	11
Santa Anita	1	2
Surquillo	1	2
Callao	1	2
El Agustino	2	3
Ate	5	8
Cuzco	3	5
Huaycan	1	2
Comas	1	2
Huaral	1	2
Chorrillos	2	3
Huanuco	4	6
Lima	7	11
S J L	9	14
S.J.M.	2	3
Breña	1	2
VES	1	2
La Victoria	4	6
Los Olivos	1	2
Junin- Concepcion	1	2
Surco	3	5
Tumbes	1	2
Cerro de Pasco	2	3
Ayacucho	2	3
<b>TOTAL</b>	<b>64</b>	<b>100</b>



## CASOS DE HEPATITIS POR GRUPO ETAREO

EDAD	Nº	%
5 a 9 años	0	0
10 a 19 años	3	0
20 a 59 años	47	2
60 a más años	14	1
<b>TOTAL</b>	<b>64</b>	<b>3</b>





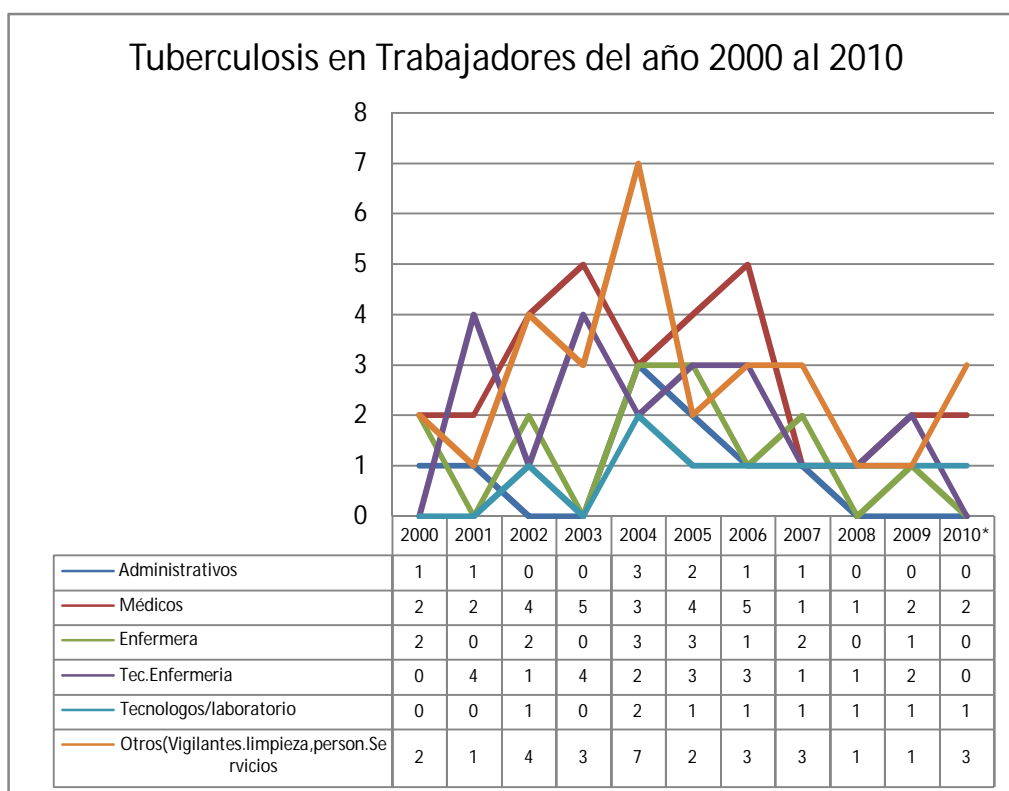
## CONSOLIDADO ANUAL DE SALA SITUACIONAL 2010

DIAGNOSTICO	2010 N° de Casos	Grupo Etáreo Prevalente	Lugar de Mayor procedencia	Observaciones
MUERTE MATERNA	6	20 a 59 años	Lima	Estado Civil de mayor a mayor registro. Conviviente
HEPATITIS B	64	20 a 59 años	Lima- SMP	
LOXOCELISMO	67	20 a 59 años	Lima- SMP	
PICADURA DE INSECTOS	125	20 a 59 años	Lima-Breña	
MALARIA	4	20 a 59 años	Lima-Chiclayo-Pte Piedra	
LESHMANIASIS	19	20 a 59 años	Pto Maldonado	
INTOXICACION ALIMENTARIA	342	20 a 59 años	Breña-Lima	
INTOXICACION ALCOHOLICA	100	20 a 59 años	Lima-Rímac	
BRUCELOSIS	14	20 a 59 años	Los Olivos	
DENGUE	6	20 a 59 años	M.de Dios- Arequipa-San Martin-Tarapoto	Sólo se reportaron Dengue Clásico
SIFILIS CONGENITA	5	Menor de 1 año	SMP	
MORDEDURAS	127	20 a 59 años	Lima--Breña	Se reportaron casos de mordeduras de : Felinos 11, Murcielago 01, Simio 01, Ardilla 01,Rata 11
ACCIDENTES PUNZOCORTANTES	48	20 a 59 años	Hospitalización	Grupo Ocupacional mayor afectado: Internos de medicina y el Tipo de instrumento ocasionante: Aguja Hipodérmica
VIH-SIDA	407	20 a 59 años	Lima-SJL-SMP-Comas-Rímac-La Victoria-Breña	Masculino 275 y Femenino 132
ACCIDENTES DE TRANSITO	733	20 a 59 años	Lima cercado	Aseguradoras de mayor cobertura: Afocat Región Lima Metropolitana- Autoseguro y Lider Seguro
TBC OCUPACIONAL	3	20 a 59 años	Hospitalización	Grupo ocupacional más afectado: Internos de Medicina
LEPTOSPIROSIS	4	20 a 59 años	Lima-Ancash-Huanuco-Rímac	

## ENFERMEDADES DE NOTIFICACION INMEDIATA TUBERCULOSIS EN TRABAJADORES DE SALUD 2010

AÑOS	ADMIN.	INTERNO MEDICINA-RESIDENTE MEDICO	ENFERM.	TEC.ENF.	TECNO/LABORATOR	OTROS(Limpieza, Vigilancia, personal de servicios)
2000	1	2	2	0	0	2
2001	1	2	0	4	0	1
2002	0	4	2	1	1	4
2003	0	5	0	4	0	3
2004	3	3	3	2	2	7
2005	2	4	3	3	1	2
2006	1	5	1	3	1	3
2007	1	1	2	1	1	3
2008	0	1	0	1	1	1
2009	0	2	1	2	1	1
2010*	0	2	0	0	1	3

\* En otros se considera al personal de Servicios generales : limpieza, vigilancia etc.



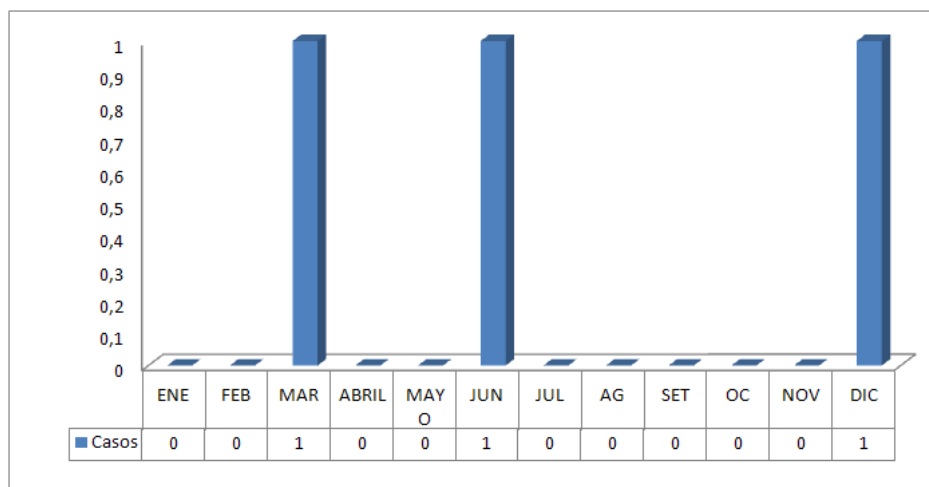
## TBC EN TRABAJADORES DE SALUD AÑO 2010

FECHA	EDAD	SEXO	GRUPO OCUPACIONAL	SERVICIO DE PROCEDENCIA	INICIALES	DIAGNOSTICO	SITUACION
03.03.10	23	F	Interna de Medicina	Medicina	SMMG	TB-P-FP-Polirresistente	EN TTO CS SMP
03.06.10	35	M	Médico	Infectología	VLRJ	ESQUEMA UNO	CURADO
01.12.10	26	F	Interna de rehabilitación	Med.F.yRehab,	TFJ	ESQUEMA UNO	EN TTO CS LAS DUNAS
<b>TOTAL</b>	<b>3</b>						

Fuente : ESN-TBC-HAL

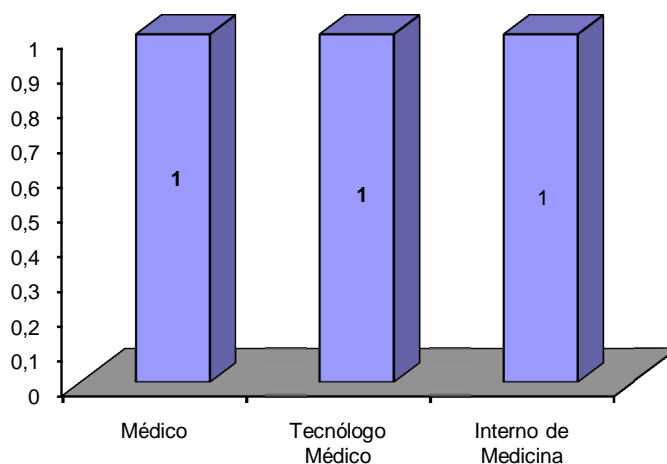
## CASOS DE TBC EN TRABAJADORES POR MES

MES	Nº	%
ENE	0	0
FEB	0	0
MAR	1	33
ABRIL	0	0
MAYO	0	0
JUN	1	33
JUL	0	0
AG	0	0
SET	0	0
OC	0	0
NOV	0	0
DIC	1	33
<b>TOTAL</b>	<b>3</b>	<b>100</b>



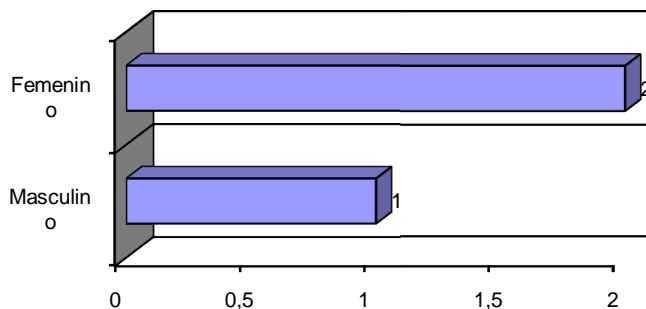
## TBC por Grupo Ocupacional

GRUPO OCUPACIONAL	Nº	%
Médico	1	33,33
Tecnólogo Médico	1	33,33
Interno de Medicina	1	33,33
<b>TOTAL</b>	<b>3</b>	<b>100</b>



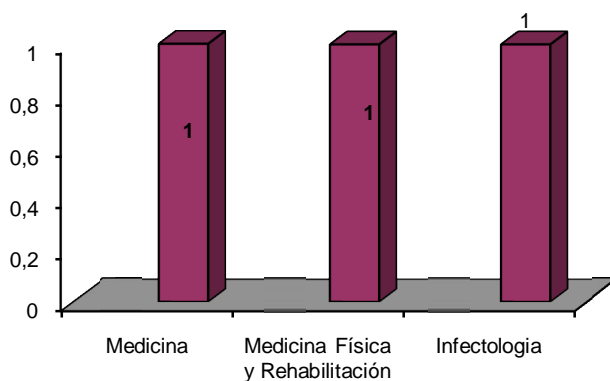
### TBC por Género

Genero	Nº	%
Masculino	1	33,33
Femenino	2	66,67
<b>TOTAL</b>	<b>3</b>	<b>100</b>



### TBC por Servicio donde laboran

Servicio	Nº	%
Medicina	1	33,33
Medicina Física y Rehabilitación	1	33,33
Infectología	1	33,34
<b>TOTAL</b>	<b>3</b>	<b>100</b>



### TBC por grupo Etareo

EADADES	2010	
	Femenino	Masculino
10 a 19 años	0	0
20 a 59 años	2	1
60 a más años	0	0
<b>TOTAL</b>	<b>2</b>	<b>1</b>

